

Gioia e Amore

Gabriele Saro
www.gabrielesaro.com

Andante

p

Soprani/
Voce Femminile



Fe - sta e Gio - ia nel - la tua Vi - ta se c'è in te l'a -

Contralti/
Voce maschile
8va sotto



Andante

p espressivo

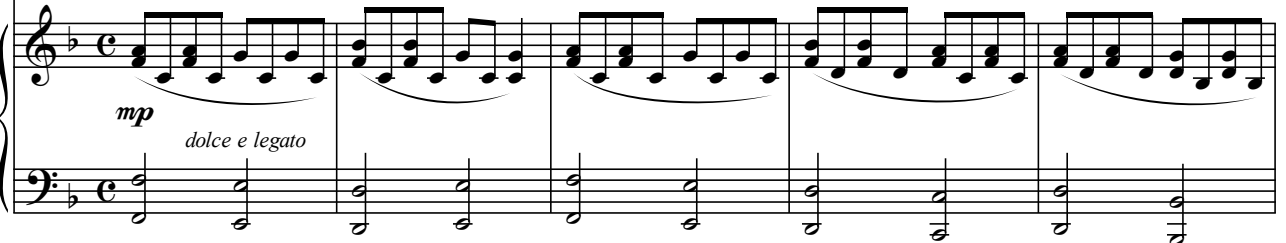
Cello (ad libitum)



Andante

mp dolce e legato

Piano



S.
v.f.



mor per la gen - te,

p

C/
v.m.

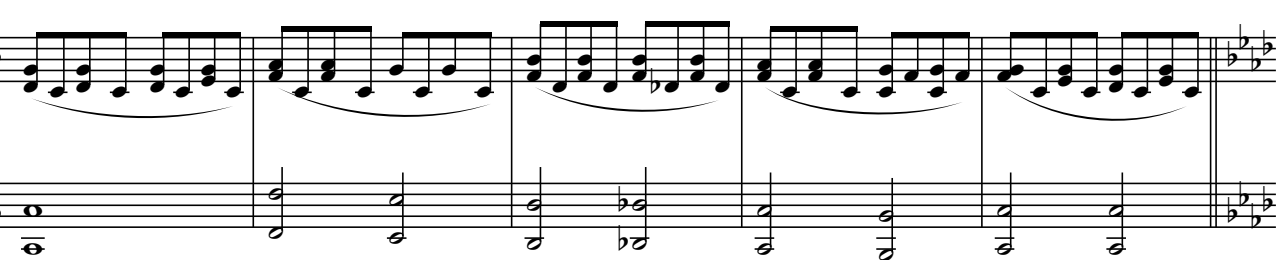


non giu-di-ca - re chi è di - ver - so co - me se fos - se da cam-bia - re.

Vc.



Pno.



11 *mf*

S.
v.f.

A - ma e sa - lu - ta tut - ta la gen - te, e del ben degli al - tri — go - di e fai go - de - re.

C/
v.m.

A - ma e sa - lu - ta tut - ta la gen - te, e del ben degli al - tri go - di e fai go - de - re

Vc.

11 *mf*

Pno.

11 *mf*

11 *mf*

15 *p* *mp*

S.
v.f.

Oh

C/
v.m.

A - ma il pros - si - mo, do - na a - mo - re, a - ma la vi - ta, do - na la vi - ta, can - ta con gio - ia l'a-

Vc.

15 *p* *mp*

Pno.

15 *p* *mp*

20 *mf*

S. v.f. a - ma. Dai la ma - no a

C/ v.m. mo - re che vie - ne spon - ta - neo dal cuo - re: a - ma. Oh

Vc.

Pno. *mf*

24

S. v.f. chi ti è vi-ci - no, com - pren - di e a - iu - ta, di - men - ti-ca il bu - io del mon - do,

C/ v.m.

Vc.

Pno.

4

rit. *a tempo*

29

S.
v.f.

e ri - cor - da so - lo il be - ne. L'a - mo - re è il do - no più ca - ro

C/
v.m.

e ri - cor - da so - lo il be - ne. L'a - mo - re è il do - no più ca - ro

29

Vc.

29

Pno.

33

S.
v.f.

che si può re-ga - la - re,

C/
v.m.

che si può re-ga - la - re,

33

Vc.

33

Pno.

38 *mf* *f* *rit.*

S.
v.f.

che si può do - na - re: l'A - - - mor.

C/
v.m.

che si può do - na - re: l'A - - - mor. *Div.*

Vc.

38 *mf* *f*

Pno.